

INFORMATIONS IMPORTANTES

MAIRIE DE CRUSEILLES
Service Enfance / Jeunesse
119 rue des Près Longs
74350 CRUSEILLES
04.50.44.19.70
animation@cruseilles.fr

Heures d'ouverture de l'accueil de loisirs

Journée de loisirs : de 9h00 à 17h00

Accueil des familles de 7h30 à 9h00 et de 17h00 à 18h30

*Pour les 3-5 ans au CLAE Maternelle : 567, Avenue des Ebeaux - 74350 CRUSEILLES

*Pour les 6-11 ans au CLAE Élémentaire : 119 rue des Près Longs - 74350 CRUSEILLES

Demi-Journée de loisirs : de 9h00 à 13h30 ou 13h30 à 17h00

L'accueil des familles de 13h00 à 13h30

*Pour tous les enfants au CLAE Maternelle : 567, Avenue des Ebeaux - 74350 CRUSEILLES

Inscriptions

Elles peuvent se faire en premier lieu directement sur le logiciel 3D Ouest, et par la suite par mail à animation@cruseilles.fr

Désinscriptions

Les désinscriptions ne sont possibles, que sur présentation d'un certificat médical dans les 2 jours ouvrés suivant l'absence. Dans ce cas, un avoir, tenant compte des frais de gestion engagés par la Mairie, peut être fait. L'avoir prend la forme d'un report d'inscription sur une période à venir.

Paielements

La facture est créée et doit être réglée au moment de l'inscription. Les paiements s'effectuent donc obligatoirement avant le début du séjour de votre enfant par chèques, espèces, chèques vacances, cartes bancaires.

Les tarifs sont disponibles sur les sites internet de la Mairie de CRUSEILLES et du logiciel de réservation 3D OUEST.

Sanctions

Si les enfants ne respectent pas le cadre du projet pédagogique, les responsables se verront convoqués par la Direction du Service Enfance / Jeunesse. En cas de dégradation volontaire des locaux ou du matériel, les parents recevront une facture des réparations ou achats engendrés.

L'inscription de votre enfant dans notre service vaut acceptation de notre règlement intérieur disponible sur le site de la Mairie.

La Direction du Service Enfance / Jeunesse se réserve le droit de modifier le programme pour des raisons de météo et/ou d'équipes.

Pour tout renseignement, nous contacter, via l'adresse mail suivante :
animation@cruseilles.fr ou par téléphone au 04.50.44.19.70 pour le secrétariat.
Pour joindre les Directrices de l'accueil de loisirs : le 06.68.92.08.06 ou le 06.63.78.00.68

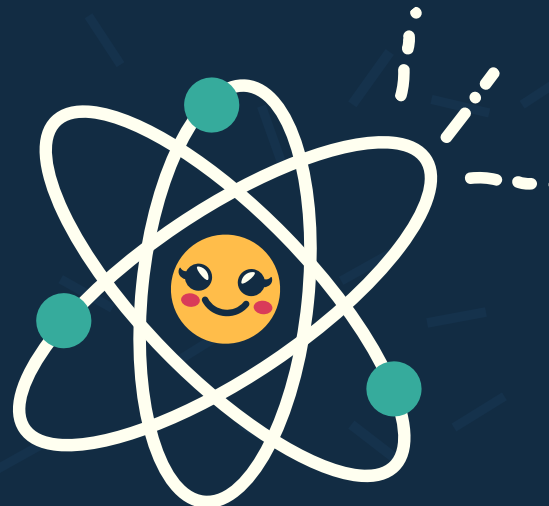
Ce document a été réalisé par notre stagiaire, Elyn.



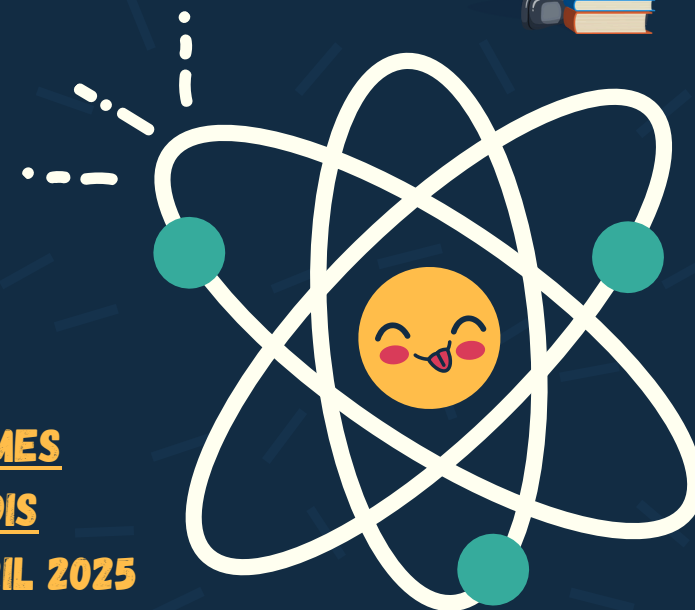
ACCUEIL DE LOISIRS



COMMUNE DE CRUSEILLES



découvrir les expériences scientifiques



PROGRAMMES
MERCREDIS
MARS ET AVRIL 2025



MERCREDI 12 MARS

Matin : créerton identité d'inspecteur scientifique, conception de fiches judiciaires.
Après-midi : décore l'accueil de loisirs sur ce thème.

MERCREDI 2 AVRIL

Matin : réalise un bâton de dynamite ou joue à la pyramide des défis.
Après-midi : joue au chercheur en biologie et en physique au laboratoire de l'accueil de loisirs.



MERCREDI 19 MARS

Matin : réalise des accessoires d'inspecteur scientifique (loupe et talkie-walkie, etc.)
Après-midi : résous des énigmes et accomplis le parcours emprunté par les méchants pour accéder au goûter.

TOUS LES JOURS VIENS AVEC :
UN SAC A DOS, UNE GOURDE,
DES BASKETS, UN VÊTEMENT
ADAPTÉ A LA MÉTÉO.

MERCREDI 9 AVRIL

Matin : les jeunes policiers scientifiques sont à la recherche d'un antidote pour sauver des vies.
Après-midi : participe aux jeux collectifs et entraîne toi au basketball.



MERCREDI 26 MARS

Matin : grand jeu du **CLUEDO**
Après-midi : reçois une distinction scientifique, fabrique un lance-pierre et entraîne toi au tir.

MERCREDI 16 AVRIL

Matin : cuisinons tous ensemble notre repas du midi
Après-midi : bienvenus à la remise des diplômes de fin de formation scientifique et grand goûter festif.

