

INFORMATIONS IMPORTANTES



MAIRIE DE CRUSEILLES
Service Enfance / Jeunesse
119 rue des Près Longs
74350 CRUSEILLES
04.50.44.19.70
animation@cruseilles.fr



Accueil de Loisirs

COMMUNE DE CRUSEILLES



L'hiver et ses merveilles

Heures d'ouverture de l'accueil de loisirs

Journée de loisirs : de 9h00 à 17h00

Accueil des familles de 7h30 à 9h00 et de 17h00 à 18h30

*Pour les 3-5 ans au CLAE Maternelle : 567, Avenue des Ebeaux - 74350 CRUSEILLES

*Pour les 6-11 ans au CLAE Élémentaire : 119 rue des Près Longs - 74350 CRUSEILLES

Demi-Journée de loisirs : de 9h00 à 13h30 ou 13h30 à 17h00

L'accueil des familles de 13h00 à 13h30

*Pour tous les enfants au CLAE Maternelle : 567, Avenue des Ebeaux - 74350 CRUSEILLES

Inscriptions

Elles peuvent se faire en premier lieu directement sur le logiciel 3D Ouest, et par la suite par mail à animation@cruseilles.fr

Désinscriptions

Les désinscriptions ne sont possibles, que sur présentation d'un certificat médical dans les 2 jours ouvrés suivant l'absence. Dans ce cas, un avoir, tenant compte des frais de gestion engagés par la Mairie, peut être fait. L'avoir prend la forme d'un report d'inscription sur une période à venir.

Paiements

La facture est créée et doit être réglée au moment de l'inscription. Les paiements s'effectuent donc obligatoirement avant le début du séjour de votre enfant par chèques, espèces, chèques vacances, cartes bancaires.

Les tarifs sont disponibles sur les sites internet de la Mairie de CRUSEILLES et du logiciel de réservation 3D OUEST.

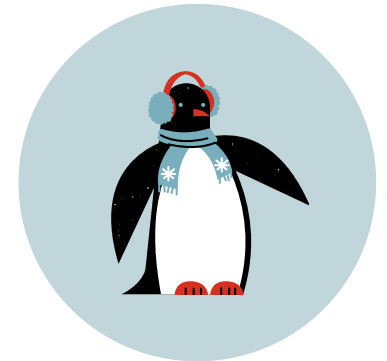
Sanctions

Si les enfants ne respectent pas le cadre du projet pédagogique, les responsables se verront convoqués par la Direction du Service Enfance / Jeunesse. En cas de dégradation volontaire des locaux ou du matériel, les parents recevront une facture des réparations ou achats engendrés. L'inscription de votre enfant dans notre service vaut acceptation de notre règlement intérieur disponible sur le site de la Mairie.

La Direction du Service Enfance / Jeunesse se réserve le droit de modifier le programme pour des raisons de météo et/ou d'équipes.

Pour tout renseignement, nous contacter, via l'adresse mail suivante :
animation@cruseilles.fr ou par téléphone au 04.50.44.19.70 pour le secrétariat.
Pour joindre les Directrices de l'accueil de loisirs : le 06.68.92.08.06 ou le 06.63.78.00.68

3/5 ans
Enfants maternelle



Programmes
mercredis
janvier et
février 2025



Chaque après-midi, le groupe de roses profitera d'histoires, de marionnettes et de contes animés pour un réveil tout en douceur.

MERCREDI 8 JANVIER

Fabrique une boule de neige avec des verres en plastique puis amuse toi au parcours des esquimaux.

Le renard a perdu ses couleurs, peins le pour qu'il les retrouve. Joue au memory sur les éléments de l'hiver et à l'ours glacé.



MERCREDI 15 JANVIER

Joue au bonhomme de neige qui mange les balles et confectionne un flocon de neige en pâte autodurcissante.

Décore un hibou avec des plumes puis découvre le jeu de la balle à l'ours et du renard.



MERCREDI 22 JANVIER

Expression corporelle "les mimes du grand froid". Réalisation d'un bonhomme de neige en coton et des ours sous la neige.

"Promenons nous dans la forêt", un jeu en intérieur. Ajoute de la neige sur les décors que tu auras fabriqués.



MERCREDI 19 FEVRIER

Pour le groupe des roses :

Découvre le Yoga et les ateliers Kamishibaï avec l'intervenante Elisa Sani

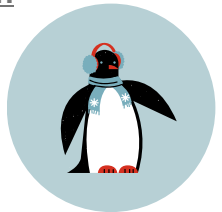
Fabrique une tasse de chocolat chaud, un masque de lapin et amuse toi au parcours sportif nordique.

MERCREDI 29 JANVIER

Découvre les paysages d'Alaska et réalise un puzzle des animaux qui vivent dans les pays du Nord.

Pour le groupe des verts :

Sortie aux alentours pour faire une chasse aux couleurs afin d'aider le renard à retrouver son pelage coloré.



MERCREDI 5 FEVRIER

Atterris sur la banquise avec le jeu du parachute. Réalise ton pingouin en coton.

Avec ta photo, transforme toi en cerf. Réalise ta forêt en peinture et fabrique un igloo.

Pour le groupe des verts :

Découverte de la bibliothèque André Dussollier pour une visite instructive et passionnante.

MERCREDI 12 FEVRIER

Découvre le jeu de la "congélation et décongélation" puis habille ton ours polaire.

Le matin, pars à la recherche des animaux du grand Nord. L'après-midi, un intervenant "LA FABRIQUE A CREA" te fera découvrir les mégas parcours de billes.



TOUS LES JOURS VIENS AVEC :
UN SAC A DOS, UNE GOURDE,
DES BASKETS, UN VETEMENT
CHAUD ET UNE COMBINAISON EN
CAS DE NEIGE.